

ΠΑΡΑΔΟΧΕΣ ΜΕΛΕΤΗΣ

ΠΟΙΟΤΗΤΑ ΥΛΙΚΩΝ

Ποιότητα Σκυροδέματος C25/30
Ποιότητα Κυρίως Οπλισμού B500c
Ποιότητα Συνδετήρων B500c

ΚΑΤΑΚΟΡΥΦΑ ΦΟΡΤΙΑ

ΜΟΝΙΜΑ	ΕΞΩΣΤΩΝ	ΚΙΝΗΤΑ	
Ίδιο Βαρος Σκυροδέματος	25.00 KN/m ²	Εξωστών	5.00 KN/m ²
Επιστροφή Κλίμακαστασών	1.50 KN/m ²	Κλίμακαστασών	3.50 KN/m ²
Επιστροφή Δωματίων	2.50 KN/m ²	Δωματίων	2.00 KN/m ²
Επιστροφή Δαπέδων	1.00 KN/m ²	Δαπέδων	2.00 KN/m ²
Δραμικές Οποπλιθωδομές	2.10 KN/m ²	Καταστήματων	3.50 KN/m ²
Μπαρκές Οποπλιθωδομές	3.60 KN/m ²	Κοινοχρήσιμων χώρων	3.50 KN/m ²

ΟΡΙΖΟΝΤΙΑ ΦΟΡΤΙΑ

Οδήση Γαζών (για Υπόγειο) 18.00 KN/m Εξωτερικά

ΣΤΟΙΧΕΙΑ ΝΕΟΥ ΑΝΤΙΣΕΙΣΜΙΚΟΥ ΚΑΝΟΝΙΣΜΟΥ

ΕΑΚ 2003 (ΦΕΚ 781/18-06-2003, ΦΕΚ 1154B/12-08-2003)

Ζώνη Σεισμικής Επικενδυνότητας	I ($\alpha = 0.16$) <<σε σύνολο III>>
Κατηγορία Σπουδαιότητας	S3 ($\gamma_1 = 1.15$)
Κατηγορία Εδάφους	B ($B_0 = 2.50$ T1 = 0.15 T2 = 0.60)
Συντελεστής Θμελίσωσης	$\theta = 1$ ($\theta = 0.90$ για υπόγειο)
Συντελεστής Συμπεριφοράς	$q = 3.50$
Συντελεστής Συνδιασμού Δράσεων	$\psi_2 0.5$ (Καταστήματα)

ΣΤΟΙΧΕΙΑ ΕΔΑΦΟΥΣ

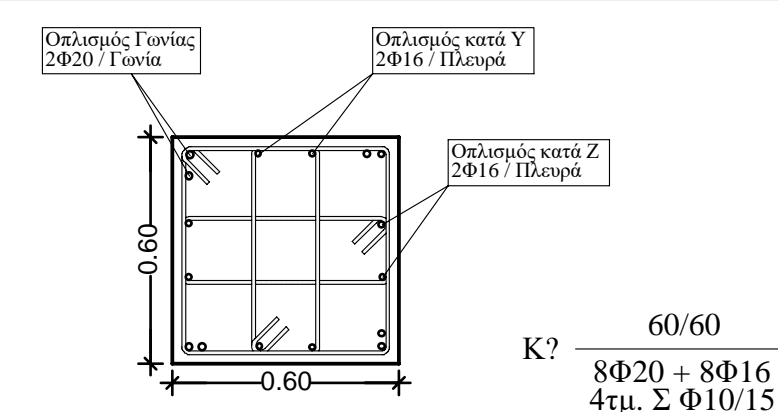
Δείκτης Εδάφους	40.000 KN/m ²
Τάση Εδάφους	150 KN/m ²
Γωνία Εσωτερικής Τριβής	25

ΣΤΟΙΧΕΙΑ ΚΤΙΡΙΟΥ

Αριθμός Υπογείων	1 (Υπάρχον)
Αριθμός Ορόφων	2 (Υπάρχον Ισόγειο & Προσθήκη ορόφου)
Πρόβλεψη	2 (Πρόβλεψη δύο ορόφων)

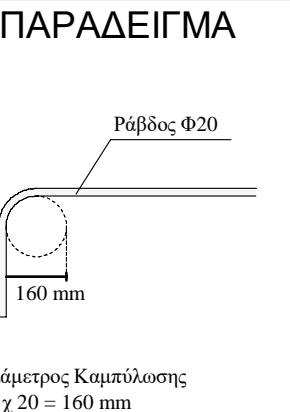
ΚΑΤΑΣΚΕΥΑΣΤΙΚΕΣ ΛΕΠΤΟΜΕΡΕΙΕΣ

ΣΧΗΜΑΤΙΚΗ ΛΕΠΤΟΜΕΡΕΙΑ ΣΤΥΛΟΥ
(Ενδεικτική Διατομή 60/60)
(Κλίμακα 1:20)

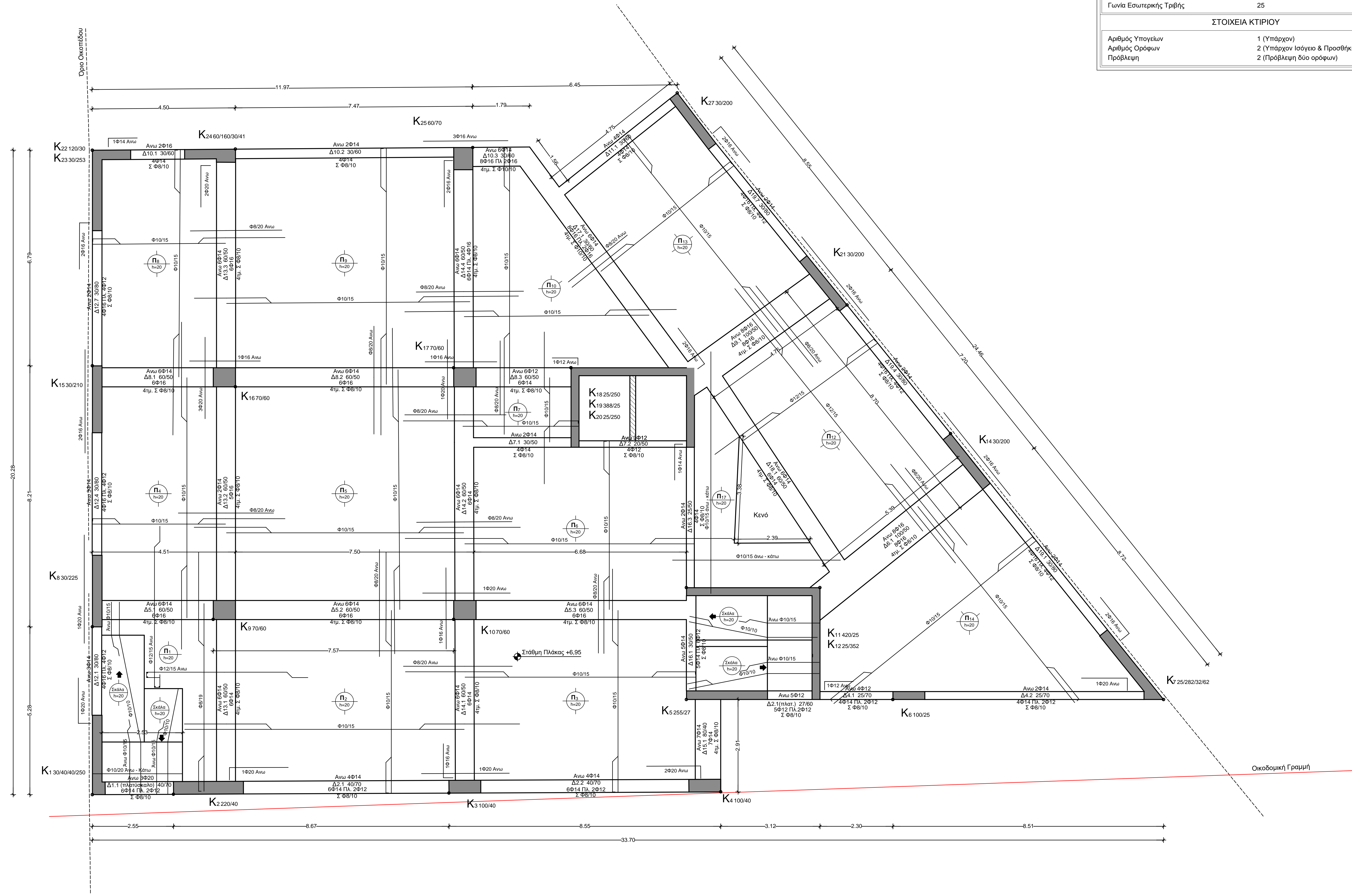
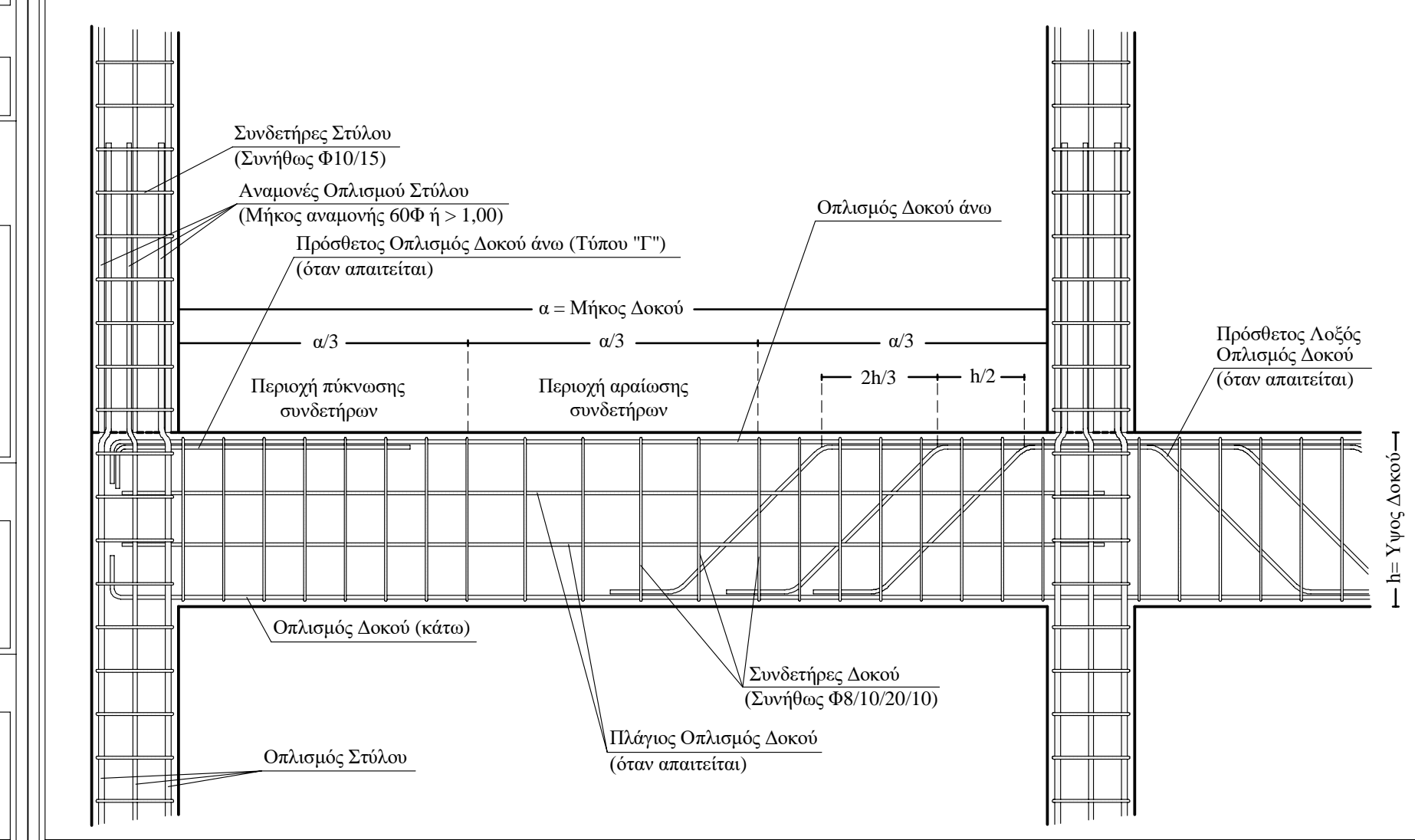


ΚΑΜΨΕΙΣ ΡΑΒΔΩΝ ΣΙΔΗΡΟΥ ΟΠΛΙΣΜΟΥ
(Κλίμακα 1:20)

Η ελάχιστη διάμετρος για S400 & S500 καμψίλους είναι:
- 4Φ για ράβδους πλακών & στύλων διατομής έως Φ18
- 5Φ για ράβδους δοκών & στύλων διατομής Φ20 & άνω
- 2Φ για ράβδους δοκών & στύλων που αγκυρώνονται σε καλά περιφραγμένο κάμβο



ΚΑΤΑΚΟΡΥΦΗ ΣΧΗΜΑΤΙΚΗ ΤΟΜΗ ΔΟΚΩΝ - ΣΤΥΛΩΝ - ΚΟΜΒΩΝ (Κλίμακα 1:20)



ΔΗΜΟΣ ΜΟΣΧΑΤΟΥ - ΤΑΥΡΟΥ ΑΤΤΙΚΗΣ

Προσθήκη Α' ορόφου, αποπεράτωση υπαγείου, ισόγειου και αλλαγή χρήσης κτιρίου σε ΚΑΠΗ

ΟΔΟΣ ΤΙΜΟΘΕΟΥ ΕΥΓΕΝΙΚΟΥ 5, ΤΑΥΡΟΣ, ΑΤΤΙΚΗ

ΕΥΛΟΤΥΠΟΣ ΟΡΟΦΟΥ

ΣΤΑΤΙΚΗ ΜΕΛΕΤΗ (ΕΦΑΡΜΟΓΗΣ)

ΑΠΡΙΛΙΟΣ 2021

1:50

Σ1